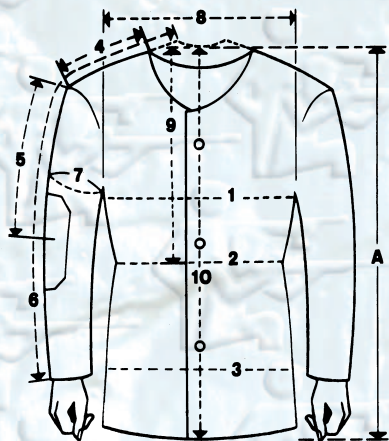


Maßanleitung für Sauer-Schießjacke



Jacken-Modell / Bestell-Nr. _____

Für Damen

Für Herren

Für Rechtsschützen

Für Linksschützen

A Die Jacke darf nicht länger sein, als die Unterkante des gestreckten Armes bei geballter Faust. Alle Maße über einer Schießweste bzw. wettkampfbüchlicher Unterbekleidung messen.

1. Brustumfang _____ cm 8. Rückenbreite _____ cm

2. Taillenweite _____ cm 9. Rückenl. bis Taille _____ cm

3. Gesäßumfang _____ cm 10. Ges.-Rückenl. _____ cm

4. Schulterbreite _____ cm 11. Körpergröße _____ cm

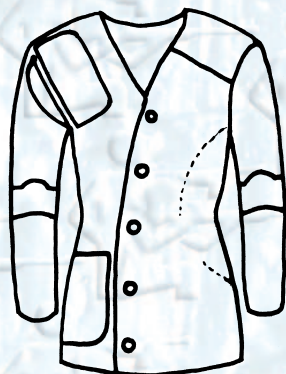
5. Obere Armlänge _____ cm 12. Konfektionsgröße _____ cm

6. Ganze Armlänge _____ cm gemessen mit Schießweste

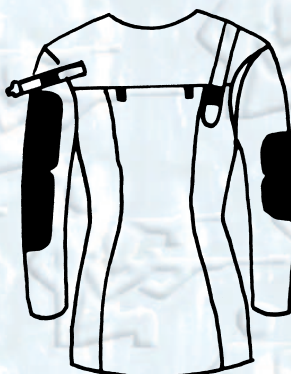
7. Oberer Armumfang _____ cm gemessen ohne Schießweste

Farbkarte für Sauer-Schießjacke

Front-Modell „ADVANTAGE“



Rückenansicht
Modell „ADVANTAGE“



X Halbkreisförmiger Velourseinsatz nur bei Baumwoll- und Mixmodellen.

Hier haben Sie die Möglichkeit, Ihre Schießjacke nach eigener Vorstellung farblich zu gestalten. Wählen Sie Farbtöne aus der Farbskala unseres Prospektes aus. Tragen Sie den Kennbuchstaben der gewünschten Farbe jeweils in ein Feld der obenstehenden Umrisszeichnung ein.

Leder-Farbpalette

A = weiß

B = schwarz

C = grau

D = rot

E = dunkelblau

J = gelb

K = lila

L = türkis

Baumwoll-Farbpalette

I = schwarz

III = naturweiß

IV = dunkelblau

V = rot

VI = lila

VII = türkis

Gewebe-Farbpalette

1 = schwarz

2 = weiß

3 = rot

4 = blau

5 = pink

6 = lila

7 = türkis